

IST
V Edição das Jornadas de Engenharia do Ambiente

19 fevereiro 2014



Porto de Lisboa



O porto de Lisboa e a indústria dos cruzeiros

Andreia Ventura
APL, SA

Cruzeiros

turismo sustentável

aquele que salvaguarda o ambiente e os recursos naturais, garantindo o crescimento económico da atividade, sendo capaz de satisfazer as necessidades das presentes e futuras gerações



Cruzeiros

Transporte marítimo

- Meio de transporte pouco poluente;
- Sector muito regulamentado;
 - MARPOL, Convenção internacional para a Prevenção da Poluição causada por navios

Cruzeiros

Indústria dos Cruzeiros

- Desenvolvimento de um quadro regulamentar, no plano europeu e mundial, que incentive as boas práticas ambientais;
 - Aumento do número de zonas com restrições às emissões de gases poluentes;
 - Receção e gestão de resíduos;
 - Utilização de combustíveis que potenciem a redução das emissões de gases poluentes em porto e em navegação;
 - “Shore Power” para navios de cruzeiro;

Cruzeiros

Navios de cruzeiro

- * Certificações ISO 14001
 - * OHSAS
 - * ISO 22000
 - * ISO 50001
 - * CLEANSHIP 2
 - * CLEANSEA
 - * CLEANAIR
-
- * MSC – 7 GOLDEN PEARLS

Cruzeiros

Regulamento de Tarifas

Reduções da TUP/Navio - Incentivar as boas práticas ambientais

- * “Prémio Verde” aos navios ou embarcações que sejam titulares do Certificado do Bureau Green Award de Roterdão ou de Certificação no âmbito do ISO 14001 e cumpram os respetivos requisitos, desde que solicitado previamente à APL, S.A.

Taxa fixa de resíduos

Turismo mundial de cruzeiros

20 milhões de passageiros de cruzeiros

Nacionalidades

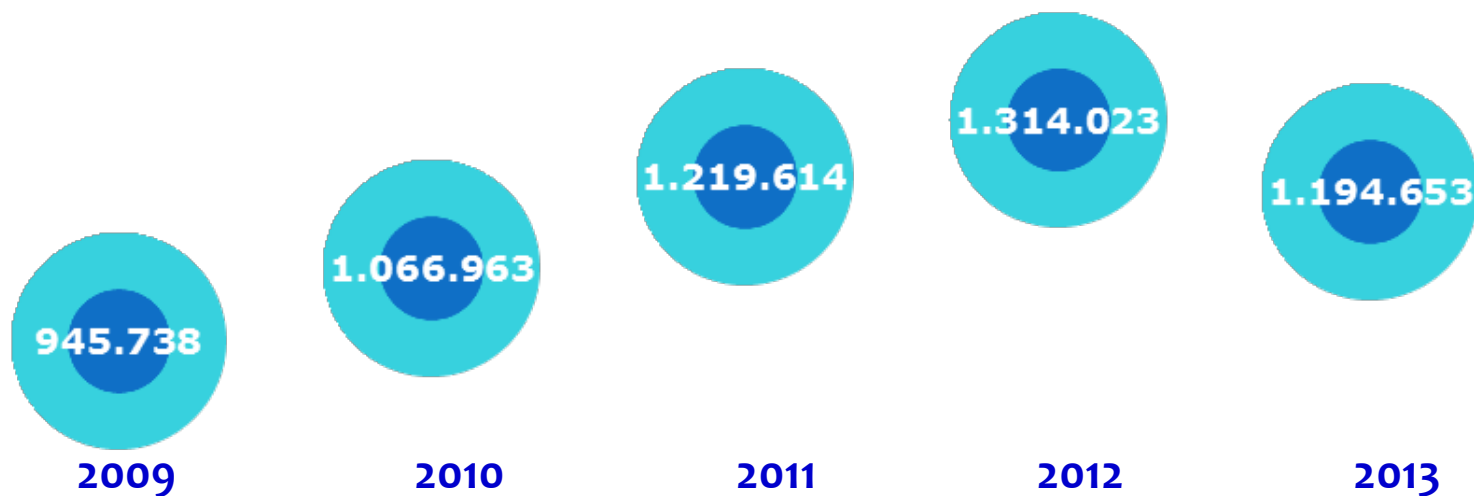
- ✓ **12,16 milhões norte-americanos**
- ✓ **5,64 milhões europeus**
- ✓ **2,32 milhões do resto do mundo**

2% do turismo global



Portugal

Passageiros de cruzeiro



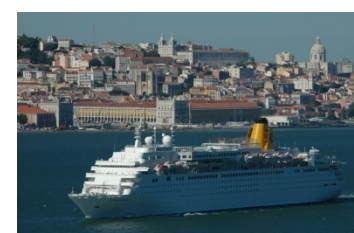
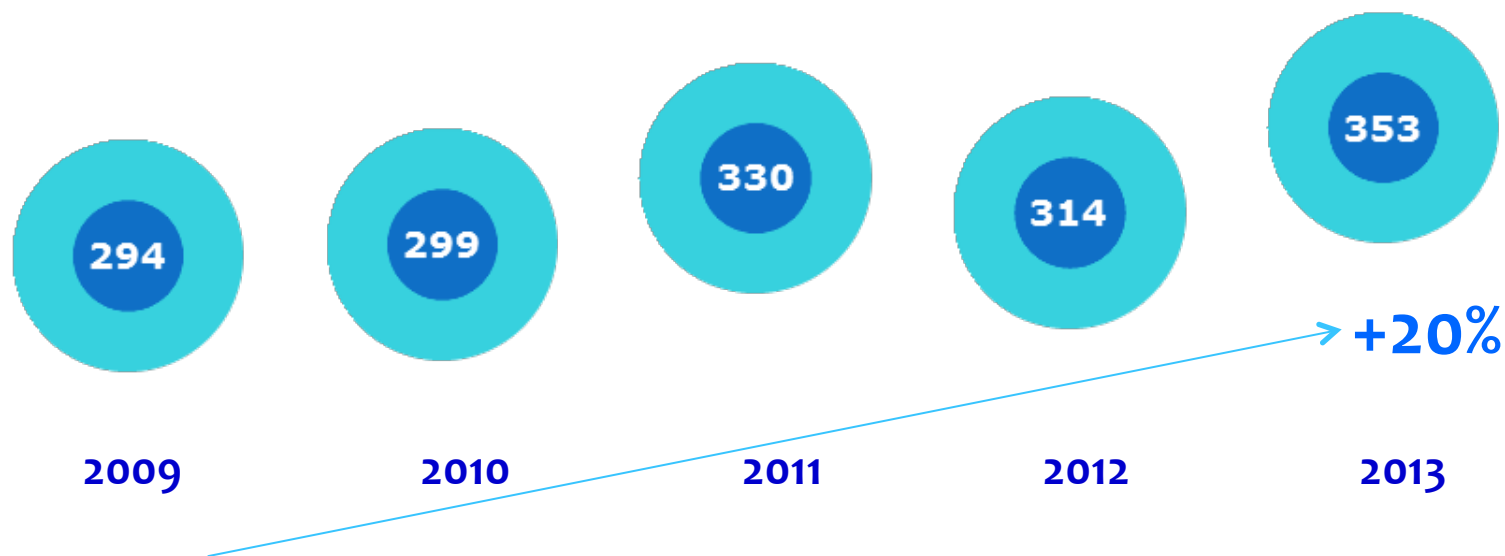
(+26% face a 2009)



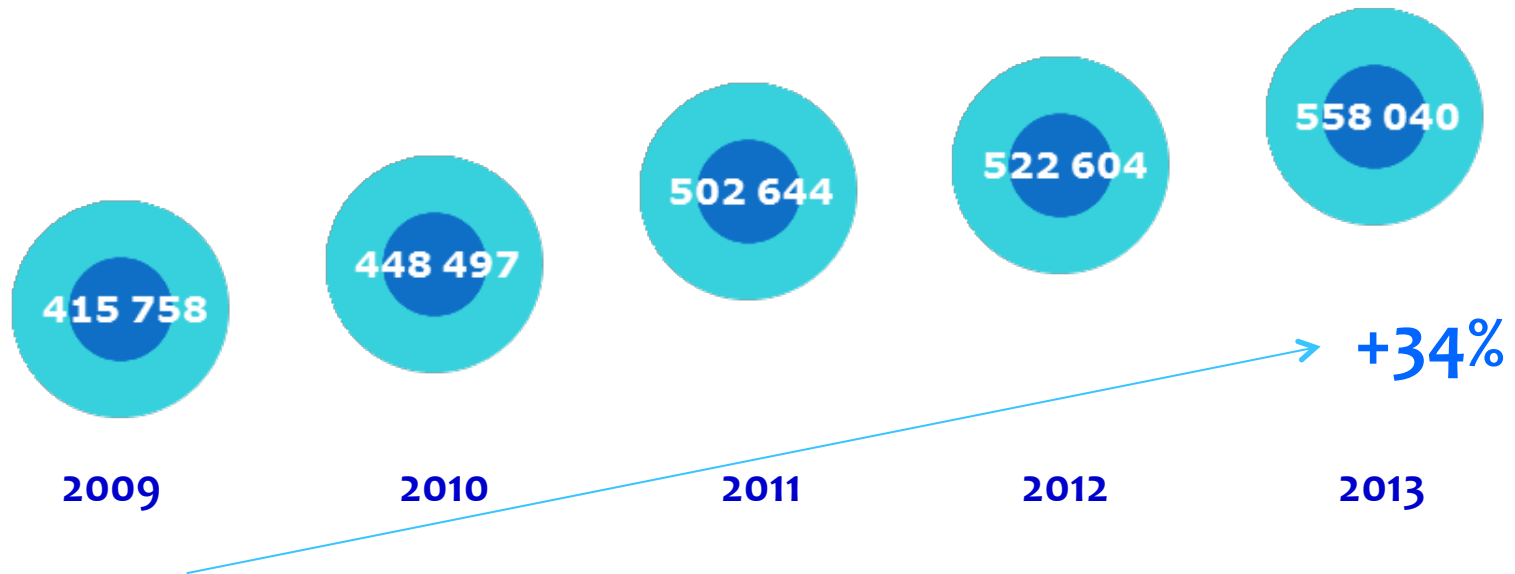
Porto de Lisboa



Evolução das escalas



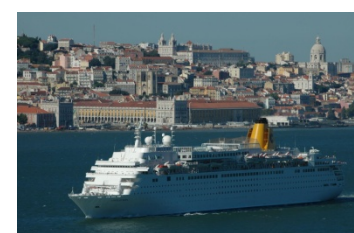
Evolução de passageiros



Sazonalidade



Prolongamento da época e aumento dos cruzeiros de Inverno



Itinerários

Itinerário	Cruzeiros	Quota
Atlântico	110	28%
Mediterrâneo Ocidental	84	21%
Portos ingleses/mediterraneo/portos ingleses	54	14%
Transatlântico	45	11%
Atlântico e Mediterrâneo	33	8%
Norte da Europa e Mediterrâneo	31	8%
Norte da Europa	17	4%
Norte da Europa e Atlântico	13	3%
Volta ao mundo	8	2%



Nacionalidades

255 702

Total passageiros

83 639

74 720

57 343

18 083

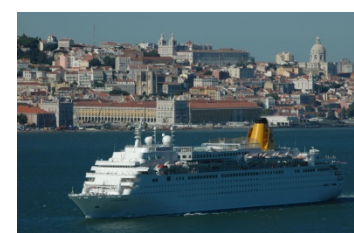
inglesa

italiana

alemã

americana

francesa



Nacionalidades

14 746

10 730

8 554

7 177

1 614

Turnaround
passageiros

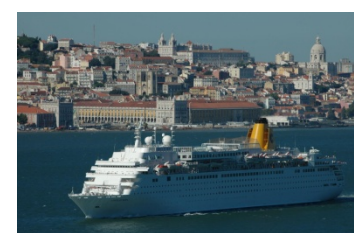
americana

Portuguesa

alemã

inglesa

francesa



Prémios & nomeações

Prémios

2009

“Melhor Destino de Cruzeiros da Europa” - World Travel Awards

2011

“Melhor Porto Internacional de Cruzeiros” - Excellence Cruise Awards
– Atlantic & North Europe Edition

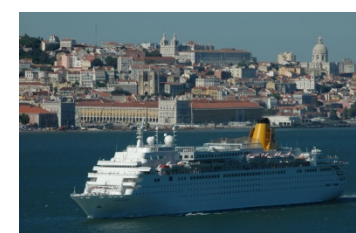
Nomeações

A nível mundial

- 2009, 2010, 2011 e 2012
“Melhor Destino de Cruzeiros do Mundo”
“Melhor Porto de Cruzeiros do Mundo”

A nível europeu

- 2009
“Melhor Destino de Cruzeiros da Europa”
- 2010, 2011, 2012 e 2013
“Melhor Destino de Cruzeiros do Europa”
“Melhor Porto de Cruzeiros da Europa”



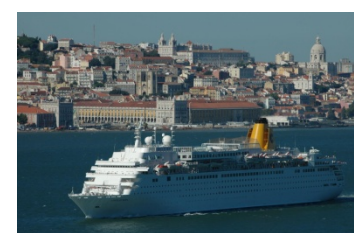
Inquérito a passageiros internacionais de cruzeiro

	2011	2012
Média gasta por cada passageiro	52,91 €	118,39 €
Número de passageiros	502.644	522.604
Total de gastos dos passageiros	26.594.894,04 €	61.871.087,56 €
Média gasta por cada tripulante	21,10 €	21,50 €
Número de tripulantes	202.908	211.546
Total de gastos dos tripulantes	4.281.359	4.548.239
Total de impacto	30.876.253	66.419.327

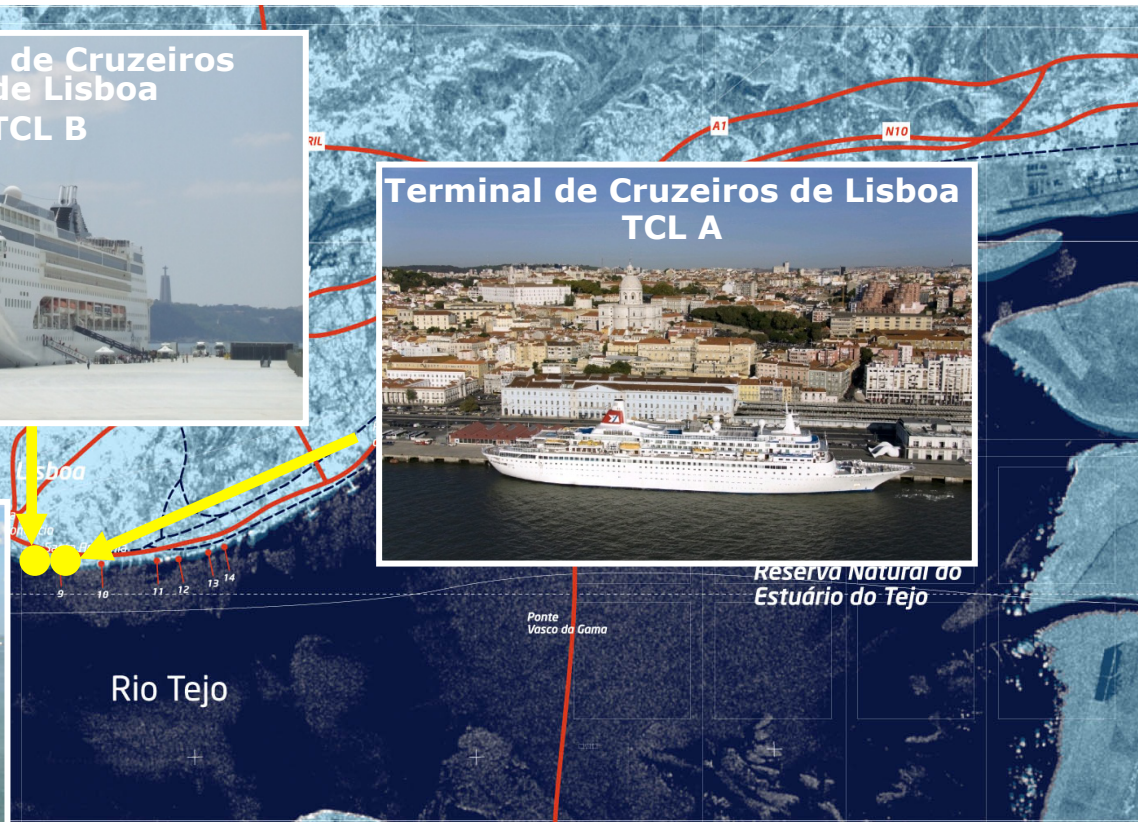
Os gastos incluem compras, alimentação, visitas a monumentos/ museus e outras atrações, deslocações nos transportes públicos na cidade

Não estão incluídos os gastos dos passageiros em excursões, hotel pré e pós cruzeiro e passagem aérea no caso dos passageiros embarcados/ desembarcados

Em 2012, cada passageiro de cruzeiro gastou em média 118,39€ em Lisboa
De acordo com o estudo do ECC, o passageiro em turnaround gasta cerca do dobro do que se encontra em trânsito



Terminais de cruzeiro



Terminais de cruzeiro

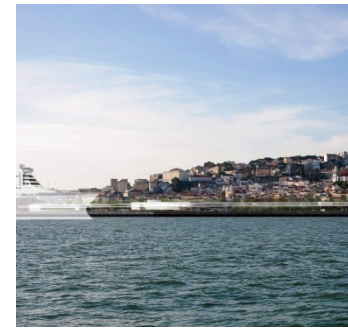
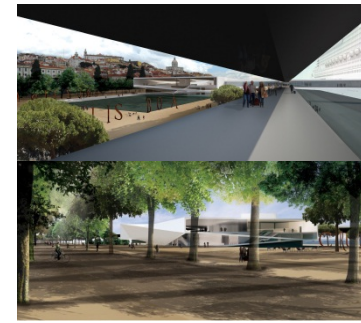
- 4 terminais de cruzeiro, localizados no centro da cidade
- 130 lugares estacionamento para autocarros em frente aos terminais
- 2 400 metros de cais acostável (TPA 465m; TPR 483m; TCL 1 086m+360m)
- Máquinas de raio-X
- Espaços comerciais
- Certificados com o Código ISPS



Terminal de Cruzeiros de Lisboa

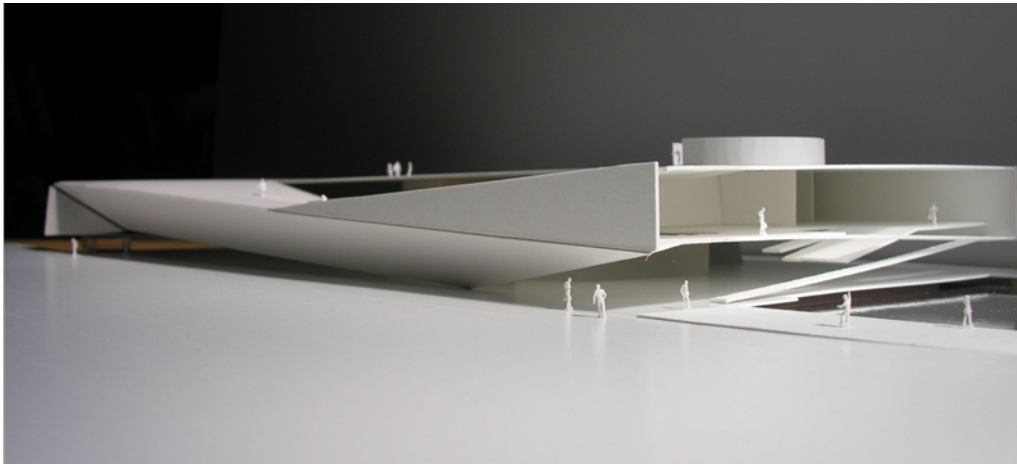
➤ Gare marítima

- ✓ Em 2010 a APL lançou um concurso de ideias internacional para o projeto da nova gare marítima de passageiros
- ✓ 37 propostas analisadas de 39 recebidas
- ✓ O Júri composto por elementos da autoridade portuária, Câmara Municipal de Lisboa, Associação dos Arquitetos Paisagistas e Ordem dos Arquitetos
- ✓ A proposta do arquiteto Carrilho da Graça foi a escolhida

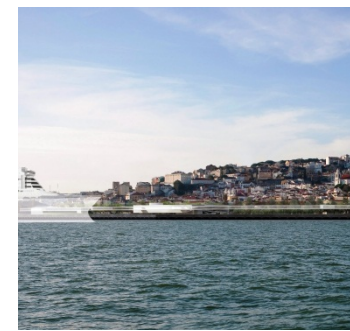


Terminal de Cruzeiros de Lisboa

Projeto Gare Marítima e envolvente



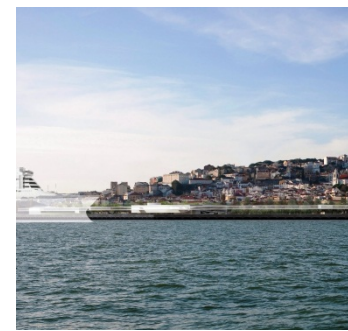
- ✓ adopta conceito “friendly”
- ✓ conforto, acessibilidade e flexibilidade



Terminal de Cruzeiros de Lisboa

Projeto Gare Marítima e envolvente

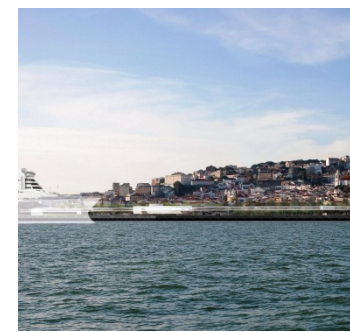
- ✓ Eficiência energética
- ✓ Condicionamento acústico
- ✓ Ambiente e sustentabilidade
 - ✓ Minimização dos impactes ambientais associados à fase de construção
 - ✓ Otimização do desempenho ambiental do edifício e espaço envolvente



Concessão da atividade de cruzeiros

- ✓ Concessão de serviço público com exclusividade nos primeiros 15 anos, no concelho de Lisboa
- ✓ Prazo entre 20 e 35 anos
- ✓ Construção da Gare Nova com investimento de 22M€
- ✓ Concessão das infraestruturas existentes em Santa Apolónia
- ✓ Possibilidade de utilizar as restantes infraestruturas existentes afetas atualmente aos navios de cruzeiro

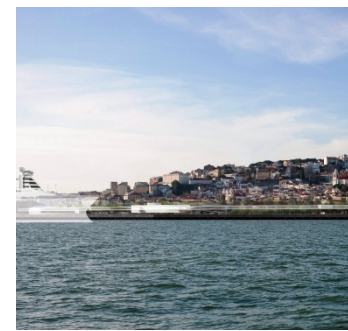
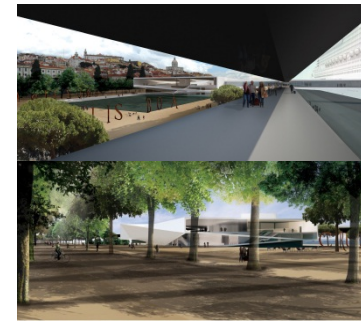
Concurso limitado por prévia qualificação



Concurso limitado por prévia qualificação

Critérios de qualificação

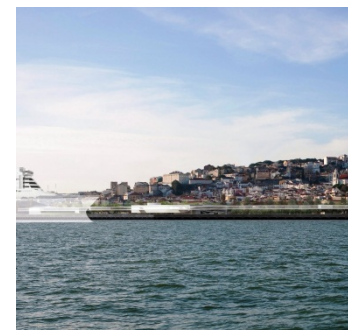
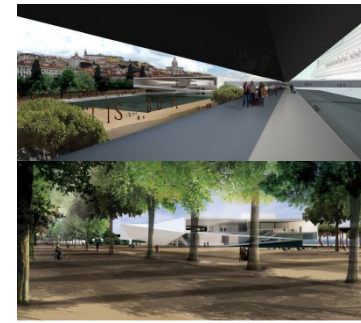
- Capacidade financeira
- Capacidade técnica



Concurso limitado por prévia qualificação

➤ **Adjudicação** da Concessão de Serviço Público no Terminal de Cruzeiros de Lisboa ao consórcio constituído por:

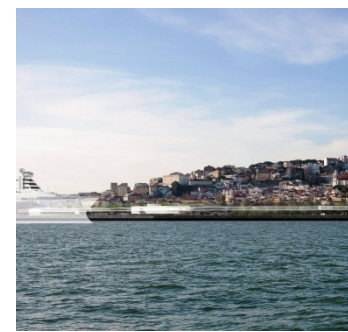
- ✓ *Global Liman Isletmeleri A.S.* (40%)
- ✓ **Grupo Sousa**, Investimentos SGPS (30%)
- ✓ **RCCL**, *Royal Caribbean Cruises Ltd* (20%)
- ✓ *Creuers del Port de Barcelona, SA* (10%)



Concurso limitado por prévia qualificação

Critérios de adjudicação

- ✓ Compromisso de tráfego – mínimo de 550 mil passageiros (45%)
- ✓ Melhor valor da taxa de passageiro - mínimo 0,20€ (40%)
- ✓ Prazo da concessão – mínimo de 20 e máximo de 35 anos (15%)



Concurso limitado por prévia qualificação

Proposta

- ✓ Compromisso de tráfego

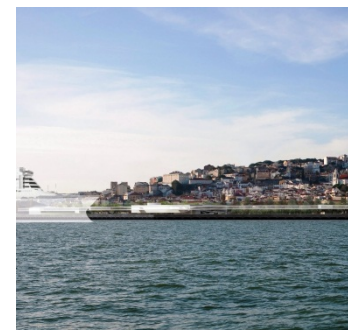
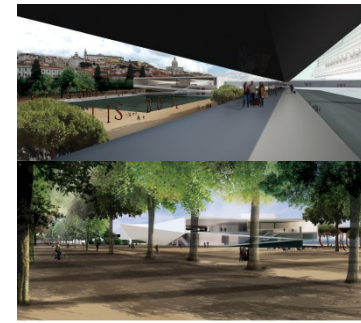
 - 3º a 6º ano – média de 630 193 passageiros/ano

 - 7º a 10º ano – média de 697 368 passageiros/ano

 - 11º a 15º ano – média de 781 783 passageiros/ano

- ✓ Valor da taxa de passageiro - 0,22€

- ✓ Prazo da concessão –35 anos



Muito obrigada



Porto de Lisboa